

Vanhusneuvoston kokous 27.3.2024

Asialista

1. Kokouksen avaaminen
2. Osallistujien toteaminen
3. Asialistan hyväksyminen
4. Muistion tarkastaminen ja edellisen kokouksen muistio
5. RKP:n valtuustoryhmän vierailu, Björn Månsson 12.30–13.00
6. Sosiaali- ja terveydenhuollon asiakasmaksujen huojennukset ja ulosotto, Elina Karhunen ja Sari Hallikainen klo 13-13.30
7. Kulttuurikeskusten visiotyö, Tiina Susiluoto 13.30–13.50

Tauko

8. Osallisuus kaupunkiympäristön toimialalla, Anni Salla 14.00–14.20
9. Vuoden 2025 talousarviovalmistelun aikataulu, Mauno Rönkkö klo 14.20–14.35
10. Muut asiat
 - a. Kommentit liikenteen ilmastopaneelin puheenvuoroon
 - b. Lausunto Ilmasto- ja meluntorjuntasuunnitelmasta www.hel.fi/ilme.
 - c. Lausunto Helsingin asumisen ja siihen liittyvän maankäytön toteutusohjelmasta
 - d. Lausunto omaishoidettavien rokotuksista kotona
11. Tiedotusasiat:
 - a. Vanhusneuvoston määrärahapäätös
 - b. Syksylle suunnitteilla vierailu Tampereelle
 - c. Toimijoiden ajankohtaiset
 - d. Vanhusneuvoston päivitetty viestintäsuunnitelma

Asiakasmaksun alentaminen ja perimättä jättäminen

Vanhusneuvoston kokous 27.3.2024

**Sosiaali-, terveys- ja pelastustoimiala
Toimialan hallinto/Talous-, suunnittelu- ja strategiapalvelut/
Asiakasmaksupäätökset ja asiantuntijatuki
Erityissuunnittelija Elina Karhunen**

Helsinki

Asiakasmaksulaki 11§

”Sosiaalihuollon palveluista määrätty maksu ja terveydenhuollon palveluista henkilön maksukyvyn mukaan määrätty maksu on jätettävä perimättä tai sitä on alennettava siltä osin kuin maksun periminen vaarantaa henkilön tai perheen toimeentulon edellytyksiä tai henkilön lakisääteisen elatusvelvollisuuden toteuttamista.

Palvelusta järjestämisvastuussa oleva hyvinvointialue voi päättää, että:

- 1) muitakin kuin 1 momentissa tarkoitettuja maksuja voidaan jättää perimättä tai alentaa 1 momentissa tarkoitetuilla perusteilla; tai
- 2) maksuja voidaan alentaa tai jättää perimättä, jos siihen on syytä huollolliset näkökohdat huomioon ottaen.

Maksun alentamisen ja perimättä jättämisen on oltava ensisijaista toimeentulotuesta annetussa laissa (1412/1997) tarkoitettuun toimeentulotukeen nähden.”

Asiakasmaksulain 11§:n velvoittavuus

- Asiakasmaksulain 11 §:n 1 ja 2 momentit säilyivät ennallaan lain osittaisuudistuksessa 7/2021.
- Palvelusta järjestämisvastuussa oleva hyvinvointialue voi päättää, että:
 - 1) muitakin kuin 1 momentissa tarkoitettuja maksuja voidaan jättää perimättä tai alentaa 1 momentissa tarkoitetuilla perusteilla; tai
 - 2) maksuja voidaan alentaa tai jättää perimättä, jos siihen on syytä huollolliset näkökohdat huomioon ottaen.
- Helsingin kaupunki ei ole tehnyt päätöstä siitä, että muitakin asiakasmaksuja kuin 1 mom. tarkoitettuja asiakasmaksuja voidaan alentaa tai jättää perimättä.
- Helsingin kaupunki ei ole tehnyt päätöstä siitä, että asiakasmaksuja voidaan alentaa tai jättää perimättä huollolliset näkökohdat huomioon ottaen.
- Laki ei ole sanamuodoltaan velvoittava koskien muita kuin sosiaalihuollon tasamaksuja ja tulosidonnaisia sosiaali- ja terveydenhuollon maksuja.

Sotepen ohjeistus PYSY072

- Asiakasmaksulaissa tai sen esitöissä ei ole lausuttu siitä, miten alentaminen tai perimättä jättäminen tulisi toteuttaa käytännön tasolla. Tämä on meillä määritetty pysyväisohjeen muodossa.
- Alentamisen ja perimättä jättämisen laskelmassa huomioidaan PYSY072 mukaiset tulot ja menot.
- Alentaminen ja perimättä jättäminen perustuu asiakkaan kokonaistaloudellisen tilanteen arviointiin.
- Mahdollista alentamisen tai perimättä jättämisen tarvetta määriteltäessä asiakkaalle tulee jäädä käyttöönsä joko:
 - lakisääteinen käyttövara (maksut, joissa asiakasmaksulaissa käyttövara määritelty) tai
 - toimeentulotuen perusosan mukainen euromäärä (maksut, joissa käyttövaraa ei asiakasmaksulaissa määritelty).
- Sosiaalihuollon lyhytaikaisissa maksuissa ei ole laissa säädettyä käyttövaraa, joten asiakkaan toimeentulon vaarantuminen arvioidaan suhteessa käyttöön jäävään rahamäärään, jonka tulisi siis minimissään olla se toimeentulotuen perusosaa vastaava määrä.

Alentaminen ja perimättä jättäminen käytännössä

- Asiakasmaksua alennetaan tai jätetään perimättä mikäli asiakkaan ja hänen taloutensa kokonaistaloudellisen tilanteen tarkastelu osoittaa, että asiakasmaksun perintä aiheuttaa asiakkaalle toimeentulotuen tarpeen. Tämä tarkoittaa käytännössä sitä, että asiakkaan tulomenolaskelma on alijäämäinen, ja asiakas joutuisi turvautumaan toimeentulotukeen maksaakseen asiakasmaksun.

Asiaksmaksu	Käyttövaran suuruus
Pitkäaikainen yhteisöllinen asuminen (10e§) <ul style="list-style-type: none">täysihoitopuolihoitoei aterioita	Käyttövara riippuu asiakkaan ateriavalinnasta seuraavasti: 51% <u>toimeentulotuen</u> perusosan mukainen määrä (299,73 v. 2024) 75% <u>toimeentulotuen</u> perusosan mukainen määrä (440,78 v. 2024) <u>toimeentulotuen</u> perusosan mukainen määrä (587,71 v. 2024)
Jatkuva ja säännöllinen kotihoito (10e§)	<u>toimeentulotuen</u> perusosan mukainen määrä (huomioiden mahdollinen puoliso)
Jatkuva ja säännöllinen lapsiperheiden kotipalvelu (10e§)	<u>toimeentulotuen</u> perusosan mukainen määrä (huomioiden lasten määrä)
Pitkäaikainen ympärivuorokautinen palveluasumisen (7c§)	lakisääteinen minimikäyttövara (182 euroa v. 2024)
Pitkäaikainen laitoshoido (7c§)	lakisääteinen minimikäyttövara (122 euroa v. 2024)
Pitkäaikainen perhehoito (7c§)	lakisääteinen minimikäyttövara (182 euroa v. 2024)

Asiakasmaksun alentamisesta asiakkaan näkökulmasta

- Asiakkaan asiakasmaksun alentaminen perustuu aina asiakkaan kokonaistaloudellisen tilanteen tarkasteluun, eli asiakkaalle tehdään uusi tulotilanteen arviointi ja laskelma.
- Mikäli asiakkaalla/taloudessa olisi yli €8000 arvosta nopeasti realisoitavaa varallisuutta esim. raha- ja tilivaluutat, rahasto-osuudet, osakkeet tms. ei laskemaa laadita ja päätös on aina kielteinen.
- Asiakkaan asiakasmaksun alentamisen päätös on myönteinen tai kielteinen:
 - Päätös on myönteinen, jos asiakkaan tulo-menolaskelma on alijäämäinen ja asiakasmaksua alennetaan erotuksen verran.
 - Päätös on kielteinen, jos asiakkaan tulo-menolaskelma on ylijäämäinen eikä asiakasmaksua alenneta.
- Asiakas saa erillisen päätöksen hakemukseensa alentamisesta ja perimättä jättämisestä.
- Mikäli päätös on myönteinen, saa asiakas myös uuden asiakasmaksupäätöksen, jossa uusi maksu.
- Uusi asiakasmaksu on voimassa enintään 12 kuukautta (edellyttäen, ettei asiakkaan maksukyvyssä tapahdu muutoksia) tai vaihtoehtoisesti lyhyemmän aikaa, jos asiakas esittänyt hakemuksessa hakevansa alentamista vain esimerkiksi 3 kuukaudelle. Maksu voidaan kokonaan jättää perimättä lyhyemmältä ajalta, mikäli se on käytännön toteutuksen ja/tai asiakkaan kokonaistaloudellisen tilanteen nopean korjaamisen vuoksi perusteltua.

Tilastotietoa v. 2023

- Asiakasmaksuyksikkö on vuonna 2023 tehnyt 479 asiakasmaksujen alentamisen tai perimättä jättämisen päätöstä.
- Päätöksistä yli puolet, n. 58%, oli myönteisiä
 - Myönteisiä päätöksiä yht. 276
 - Kielteisiä päätöksiä yht. 203
- Yleisesti hakemusten määrä on kasvanut joka vuosi, kuitenkin myönteisten päätösten määrä ei ole kasvanut samassa suhteessa.

Miten saat tietoa ja voit osallistua kaupunkiympäristön asioihin?

Vanhusneuvostossa 27.3.2024.

Vuorovaikutusasiantuntija Anni Salla.

Kaupunkiympäristön toimiala, viestintä.

Helsinki

**Mitä
kaupunkiympäristön
(kymp) toimialalla
tehdään?**

Kaupunkiympäristön palvelukokonaisuudet 1/2

- **Maankäyttö ja kaupunkirakenne.**
 - Vastaa mm. maankäytön yleissuunnittelusta, asemakaavoituksesta, tonteista, liikenne- ja katusuunnittelusta sekä kaupunkitila- ja maisemasuunnittelusta.
- **Rakennukset ja yleiset alueet.**
 - Vastaa mm. kaupungin omasta asuntotuotannosta, tiloista sekä yleisten alueiden, kuten puistojen ja katujen kunnossapidosta.

Kaupunkiympäristön palvelukokonaisuudet 2/2

- **Palvelut ja luvat.**
 - Tuottaa muun muassa asukas- ja yritys-, kaupunkimittaus-, rakennusvalvonta-, ympäristö- ja pysäköintipalveluita, käsittelee rakennuslupahakemukset sekä vastaa pysäköinninvalvonnasta.
- **Hallinto ja tuki.**
 - Vastaa muun muassa kehittämis-, henkilöstö-, talous- ja viestintäpalveluista.

Mistä kaupunkiympäristö ei päätä?

- Mm.:
 - Julkinen liikenne.
 - HSL ja Kaupunkiliikenne Oy.
 - Vuokra-asuminen, pl. asukasvalinnat.
 - Heka Oy.
 - Tiet ja kadut, jotka eivät ole kaupungin hallinnassa.
 - valtio sekä yksityiset omistajat.

Kaupunkiympäristön osallisuussuunnitelma 2023-2025

- **Osallisuuskokemuksen vahvistaminen.**
 - Kirkastamme Uutta Helsinkiä – tilaisuuksien tavoitteet ja toteutuksen osana toimialan kanavastrategiaa.
 - Kehitämme kaupunkilaisille tärkeiden palveluiden viestintä- ja vuorovaikutusprosesseja.
 - Kokeilemme uusia ja innovatiivisia kohtaamisen ja tavoittamisen tapoja.
- **Osallisuusosaamisen ja –ymmärryksen vahvistaminen.**
 - Kartoitamme toimialan eri palvelujen monipuoliset osallisuuteen liittyvät tavoitteet ja projektit.
 - Käynnistämme uudelleen kymppin osallisuusverkoston.
 - Selkeytämme viestinnän tarjoamia tukipalveluita ja kilpailutamme puitesopimus Kumppanit.
- **Moniäänisyyden vahvistaminen.**
 - Kokeilemme kansalaispaneelia sopivissa hankkeissa.
 - Edistämme lasten ja nuorten osallisuutta.
 - Kehitämme yhteistyötä helsinkiläisten järjestöjen ja yhdistysten kanssa.
 - Panostamme elikeinoelämän osallistumismahdollisuuksiin.
 - Kirkastamme toimialan kielilinjauksia ja jatkamme saavutettavuuden edistämistä.

Miten seuraat kaupunkiympäristön asioita?

Linkki youtube –videoon: Osallistu Helsingin suunnitteluun!
(selkokielenen): [Paina tästä](#)

Hel.fi –verkkosivut

- Sivustolta löytyy ajankohtaisia uutisia ja paljon tietoa.
- Kaupungin verkkosivujen etusivu. Linkki: [Paina tästä.](#)
- Kaupunkiympäristö ja liikenne –sivu. Linkki: [Paina tästä.](#)



Kaupunkisuunnittelu ja rakentaminen



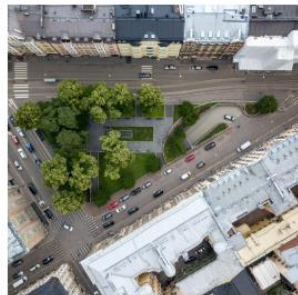
Tontit ja rakentamisen luvat



Kunnossapito



Ympäristön ja luonnon suojeleminen



Pysäköinti



Pyöräily



Kaupunkiympäristö sosiaalisessa mediassa

- Voit seurata kaupunkiympäristöä sosiaalisessa mediassa.
- Linkit:
 - **Facebook:** [Paina tästä.](#)
 - **X:** [Paina tästä.](#)
 - **Instagram:** [Paina tästä.](#)
 - **Threads:** [Paina tästä.](#)

Helsinki



Helsingin kaupunkiympäristö

@HelsinkiKaupunkiymparisto · Ympäristöpalvelut

Lähetä viesti

Hei! Miten voimme auttaa?

Etusivu

Tietoja

Kuvat

Tapahtumat

Lisää

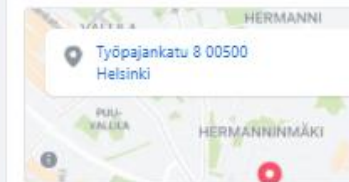
Tykkätyt

🔍

⋮

Tietoja

Näytä kaikki



Helsingin kaupunkiympäristön toimiala.
Varoitus: saattaa sisältää välillä huumoria.
Ei 24/7.

Ei 24/7.

22 454 ihmistä tykkää tästä, muun muassa 187 kavereistasi



24 192 ihmistä seuraa tätä

286 henkilöä on käynyt tässä paikassa

<http://www.hel.fi/kaupunkiymparisto/fi>

Lähetä viesti

Hintaluokka · Ei sovelleta

Ympäristöpalvelut · Julkishallinnon palvelu

Sivua ylläpitää Helsingin kaupunkiympäristön viestintä

[helsinkiymp](#)

[kaupunkiymparisto](#)

Luo julkaisu

Kuva tai video

Kerro sijaintisi

Merkitse kavereita

Helsingin kaupunkiympäristö

Suosikit · 1 t ·

Lisää yleisiä saunoja Helsinkiin! 🌞
Saunapalveluiden kysyntä on Helsingissä viime vuosina kasvanut, ja vastaamme tarpeeseen tarjoamalla tontteja keskeisiltä rantapaikoilta Seurasaarella, Hietaniemessä ja Tarvossa. 🌊
Helsingin merellisen strategian mukaisesti haluamme edistää rantojen palveluiden kehittämistä ja olemmekin hakeneet vuokralaista ja toteuttajaa saunapaikoille. Hietaniemen ja Seurasaaren saunapaikoille on nyt löytymässä toteuttajat.... Näytä lisää



👍 21

18

5 kommenttia 2 jakoa

Tykkää

Kommentti

Jaa

Tilaa Suunnitelmavahti!

- Helsingin suunnittelun seuraaminen on vaivatonta Suunnitelmavahti -palvelun avulla.
- Saat sähköpostiisi viikoittain ilmoituksen, kun nähtäville tulee **kaavoja, liikenne-, katu- tai puistosuunnitelmia**, joista voit kertoa mielipiteesi ja vaikuttaa. Ilmoituksen linkit vievät suunnitelmien tietoihin.
- **Linkki suunnitelmavahtiin: [Paina tästä.](#)**



**Pysy
ajan tasalla
Helsingin
suunnittelusta!**

Tilaa aktiivisen kaupunkilaisen uutiskirje:

hel.fi/suunnitelmavahti

Uusimmat nähtävänä olevat suunnitelmat

- [Vartiokylä: Tuulimyllyntie 5a, Päiväkoti Myllynratas, asemakaava](#)
- [Vuosaari: Harbonkatu 8, asemakaava](#)
- [Kontula: Päiväkoti Kontula, asemakaava](#)
- [Malmi: Malmin uusi sairaala, asemakaava](#)
- [Meilahti: Pikku Huopalahti, Paciuksenkaari, katusuunnitelma](#)
- [Länsisatama: Valtamerilaituri, Ahdinranta, katu- ja puistosuunnitelma](#)

Kommentoi verkossa

- [Tyytyväisyyskysely Helsingin talvikunnossapidosta 2023-2024](#)
- [Suutarilantien alueen katujen katusuunnittelu](#)

Tulevia tilaisuuksia

- [Verkkoasukastilaisuus 14.3: Malmin sairaala-alue](#)
- [Verkkoasukastilaisuus 20.3: Uutta Itä-Helsinkiä](#)
- [Asukastilaisuus 21.3: Länsisataman alueen katujen ja puistojen suunnitelmaluonnokset](#)
- [Verkkoasukastilaisuus 26.3: Kivitorpan alue ja Turunväylän toimitilakortteli](#)
- [Verkkoasukastilaisuus 26.3: Sepänmäen asemakaavanmuutos](#)

Suunnitelmia verkossa

- [Kaikki nähtävänä olevat kaavahankkeet ja liikennesuunnitelmat](#)
- [Kaikki nähtävänä olevat katu- ja puistosuunnitelmat](#)
- [Kaavahankkeet kartalla](#)
- [Liikennesuunnitelmat kartalla](#)
- [Katu- ja puistosuunnitelmat kartalla](#)
- [Liikenteenohjaussuunnitelmat](#)
- [Toteutuksessa olevat Oma Stadi-hankkeet](#)

Saat tämän sähköpostiviestin, koska olet rekisteröitynyt Suunnitelma-vahtin tilaajaksi. Suunnitelma-vahti seuraa puolestasi Helsingin kaavoitusta sekä liikenne-, katu- ja puistosuunnittelua ja ilmoittaa, kun nähtävälle tulee suunnitelmia, joista voi kertoa mielipiteensä tai jättää muistutuksen. Palvelun tarjoaa Helsingin kaupunkiympäristön toimiala.



Näytön tarkkuus (DPI) on muuttunut. Lataa sivu uudelleen, jotta kartta renderöidään oikein.



Myllypuro, Tuulimyllyntie 5a (Päiväkoti Myllynratas)

Asemakaavat / 12888

ALOTUS KAAVA-LUONNOS (TARVITTAESSA) **KAAVA-EHDOTUS** HYVÄKSYMINEN TULLUT VOIMAAN

Suunnitelman kuvaus
 Päiväkoti Myllynratas on nykyiselle, määräaikaiselle paikalle suunnitellaan pysyvää päiväkotiä.

Lisätietoja antaa
 Katri Ruut, suunnitteluavustaja, p. (09) 310 21299
 Hanna Pikkarainen, yksikön päällikkö, p. (09) 310 37027.

- Suunnitelmat ja asiakirjat
- 👁️ = Nähtävillä nyt
 - Kaavaehdotus**
 - 🕒 07.03.2024-05.04.2024 Muistutusaika 7.3.-5.4.2024
 - 🕒 07.03.2024-05.04.2024 Ehdotusvaiheen kaavakartta 12888
 - 🕒 07.03.2024-05.04.2024 Ehdotusvaiheen kaavaselostus 12888
 - 🕒 07.03.2024-05.04.2024 Vuorovaikutusraportti 12888

Aloitus
 Saatekirje 26.4.2022
 Osallistumis- ja arviointisuunnitelma 25.4.2022

Päätökset

Etsi päätöksiä Päätöksenteko ▼ Kokouskalenteri Kuulutukset ja ilmoitukset Tietoa päätöksenteosta ▼

[Etusivu](#) > [Kuulutukset ja ilmoitukset](#) > **Meilahti, Pikku Huopalahti: Katusuunnitelmaehdotus nähtävillä 13.–26.3.2024**

Meilahti, Pikku Huopalahti: Katusuunnitelmaehdotus nähtävillä 13.–26.3.2024

Katu- ja puistosuunnitelmat

Nähtävillä olevat suunnitelmat

13.3.2024 0:15

! Julkaisu poistuu verkosta 13.3.2025 0:15.

Helsingin kaupungin liikenne- ja katusuunnittelupalvelu on laatinut seuraavan katusuunnitelmaehdotuksen:

Meilahti, Pikku Huopalahti:

Paciuksenkaari välillä kortteli 15585–Tilkankatu

[Suunnitelmaehdotus_1.3.2024_Pasilanbaana_Paciuksenkaarella.pdf](#) ↗

[Katusuunnitelmaselostus_1.3.2024_Pasilanbaana_Paciuksenkaarella.pdf](#) ↗

[Kirje_nähtävillä_olosta_Pasilanbaana_Paciuksenkaarella.pdf](#) ↗

[Vuorovaikutusmuistio_Pasilanbaana_Paciuksenkaarella.pdf](#) ↗

Viimeisimmät kuulutukset

Helsingin rakennusvalvontapalveluiden kuntalain 108 §:n mukainen ilmoitus: naapurin kuuleminen rakennuslupahakemuksen vireilletulon johdosta

Yleistiedoksianto puistosuunnitelman ja pysäköintialueen hyväksymisestä

Asemakaava nähtävillä: Vartiokylä, Kajaaninlinnantie 4

Asemakaava nähtävillä: Herttoniemi, Puusepänkatu 11

Ilmoitus Asunto Oy Helsingin Paciuksenkaari 19:n tupakointikieltopäätöksestä

Osallistu Uutta Helsinkiä -tilaisuuksiin

- Uutta Helsinkiä –asukastilaisuuksia on 1 tilaisuus vuodessa suurpiiriä kohden.
- Tilaisuuksissa on tiiviit katsaukset osallistumisen näkökulmasta ajankohtaisista kaupunkiympäristön asioista. Kerromme milloin ja miten voit osallistua.
- Tilaisuuksia markkinoidaan laajasti monin tavoin.
- Tilaisuuden tekstitetty tallenne on katsottavissa 3 kuukautta kaupunkiympäristön YouTube-kanavalla.
- **Tietoa tulevista Uutta Helsinkiä –tilaisuuksista sekä muista asukastilaisuuksista löytyy asukastilaisuudet-verkkosivuilta.**
Linkki: [Paina tästä.](#)

Lehti-ilmoitukset

- Ilmoitamme paikallislehdissä.
 - Lakisääteisesti katu ja kaava-asioista kun niihin voi vaikuttaa.
 - isommista tapahtumista kuten Uutta Helsinkiä –tilaisuuksista.

Helsinki



Miten Koillis-Helsinki uudistuu?

Tule tapaamaan kaavoituksen, liikenteen ja puistojen asiantuntijoita Uutta Koillis-Helsinkiä -tapahtumaan Malmitalolle tiistaina 17.12. klo 16–19.

Koillis-Helsinki uudistuu lähivuosina. Suunnitella on uusia asuntoja ja liiketiloja, kadut ja viheralueet kohenevat. Malmitalolla voit keskustella suunnittelijoiden kanssa muun muassa Kivikosta, Pihlajamäestä, Viikistä, Tapaninvainiosta, Malmista ja Pukinmäestä.

Tapulikaupungissa ja Puistolän asemaseudulla parannetaan palveluita ja suunnitellaan lisää asuntoja hyvien liikenneyhteyksien läheisyyteen. Tätä varten on tekemässä suunnitelmia.

Asemakaavamuutokset nähtävillä 16.12.2019–27.1.2020:

**Pukinmäen Säterinportti 3, Säterintie 7–9,
Madotojankuja 1 ja Karhusuontie 12**

Pukinmäen asemaseudulle suunnitellaan uusia kerrostaloja. Karhusuontielle selvitetään mahdollisuutta tiivimpään rakentamiseen purkamalla vanhat rivitalot.

Viikin Maakaarenkuja 2

Viikin tiedepuiston alueelle suunnitellaan uutta asuin korttella rakentamattomalle tontille.

Pihlajamäen Rapakivenkuja 2

Nykyistä asuin kerrostalotonttia on suunniteltu täydennettäväksi kahdella uudisrakennuksella. Samalla tutkitaan lähialueen katualueita ja pysäköintijärjestelyjä.

Kivikon pelastusaseman tontti

Kivikonkujan varressa olevalle tontille on voinut sijoittaa mm. helikopterikentän, huolto rakennuksen ja maanalaista tiloja. Uudessa suunnitelmassa mahdollistaisi myös tontin kaupallinen käyttö näihin tarkoituksiin.

Malmilan lentokentän käyttö muuttuu ja alueelle suunnitellaan asuntoja noin 25 000 ihmiselle. Ensimmäinen tapahtuu jo. Kertta alueen uusi toimintatila on esillä Malmitalossa.

Stadliuotsi kertoo koillisen Helsingin Oms Stadi -hankkeista, ja liikennesuunnittelija Väiki Malmi -pikaraitiotiestä, jonka suunnittelu alkaistettiin.

Tutustu ilän ohjelmaan osoitteessa hel.fi/suunnitelmat.

Tutustu aineistoihin verkkosivuilla www.hel.fi/suunnitelmat ja kirjastoissa:

- Viikin, Pihlajamäen ja Kivikon asemakaavamuutokset: Viikin kirjasto, Viikinkaari 11A ja Malmitalo, Aia-Malmilan tori 1.
- Pukinmäen asemakaavamuutos: Pukinmäen kirjasto, Kenttökuja 12 ja Malmitalo.

Miellipiteet viimeistään 27.1.2020

Katu- ja puistosuunnitelmien luonnokset esillä

- 11.12.–30.12.2019: Vanhan Helsingintien ympäristö
- 11.12.–14.1.2020: Asteritie, Eskolankaan, Pukinmäen kaari välillä Karhusuontie-Katajamäentie, Tapaninvainiontien ja Karhusuontien liittymäjärjestelyt.

Aineisto löytyy myös verkosta: www.hel.fi/suunnitelmat kohdasta Katu- ja puistosuunnitelmat.

Kaupunkiympäristö - www.hel.fi/kaupunkiymparisto

Erityisen kiinnostuneille palvelu: Kartta.hel.fi/suunnitelmat

Linkki
karttapalveluun:
[Paina tästä.](#)

The screenshot displays the Helsinki Karttapalvelu website interface. The browser address bar shows the URL: kartta.hel.fi/?setlanguage=fi&e=25496185&n=6673044&r=4&w=**&l=opaskartta_helsinki_harmaa%2Csuunnitelmat_valm_asema%2Csuunnitelmat_valm_osayleiskaava%2Csuunnitelmat_liikenne&o=100%2C100%2C100%2C100&listplans=visible&swtab=suunnit...

The website header includes the Helsinki logo, the title "Karttapalvelu", and navigation tabs: "KAIKKI KARTAT JA AINEISTOT", "LUONTOTIEDOT", and "SUUNNITELMAT". The right side of the header has "TIEDOT & OHJEET" and "SUOMEKSI".

The left sidebar contains navigation options: "HAKU", "AINEISTOT", "VIE, JAA", "TULOSTA", "LATAA", and "SUUNNITELMAT".

The main content area shows a map of Helsinki with various planning zones overlaid in green and purple. A search bar and map controls are visible at the top of the map area.

On the right side, there is a "Suunnitelmat" (Plans) list with the following entries:

- 10.1.2020 Vuosaari, pohjoinen lähikeskusta (asemakaava)
- 9.1.2020 Kannelmäen liikuntapuisto ja päiväkotit (asemakaava)
- 7.1.2020 Kutomatie 1 ja 9 (asemakaava)
- 2.1.2020 Sörnäinen, Haapaniemenkatu 4 (asemakaava)
- 31.12.2019 Saariseläntie 3 (asemakaava)
- 13.12.2019 Marian kasvuyrittäjäkampus (asemakaava)
- 12.12.2019 Viikki, Maakaarenkuja 2 (asemakaava)
- 12.12.2019 Pukinmäki, Säterinportti 3, Säterintie 7-9, Madetojanukuja 1 (asemakaava)
- 12.12.2019 Pihlajamäki, Rapakivenkuja 2 (asemakaava)
- 12.12.2019 Mellunkylä, Kivikon pelastusasematonin asemakaavan muutos (asemakaava)
- 5.12.2019 Etelä-Haaga, Steniuksen kentän alue (asemakaava)

At the bottom of the map, there is a scale bar (1000 m) and coordinates (N:6673116.0 E:25499440.0). The footer includes the text "© Sitowise Aineistot © Helsingin kaupunki".

Miten vaikutat kaupunkiympäristön asioihin?

Osallistuminen on lakisääteinen oikeus

Viranomaisten on toimittava avoimesti. Kansalaisilla on oltava mahdollisuus valvoa oikeuksiaan ja etujaan, saada tietoa viranomaisten valmistelemista asioista sekä vaikuttaa itseään koskevaan päätöksentekoon. Julkishallinnon tulee kuulla kansalaisten mielipiteitä heitä koskevissa asioissa.

- **Julkisuuslain** mukaan viranomaisten toimintaa ohjaa julkisuusperiaate. Esimerkiksi viranomaisten asiakirjat ovat lähtökohtaisesti julkisia. Viranomaisten on myös avoimesti tiedotettava toiminnastaan ja palveluistaan sekä yksilöiden ja yhteisöjen oikeuksista ja velvollisuuksista toimialaansa liittyvissä asioissa.
- **Kuntalain** mukaan kunnan asukkailla ja palvelujen käyttäjillä on oikeus osallistua ja vaikuttaa kunnan toimintaan. Valtuuston on pidettävä huolta monipuolisista ja vaikuttavista osallistumisen mahdollisuuksista.
- **Maankäyttö- ja rakennuslaki** turvaa avoimen tiedottamisen käsiteltävinä olevissa asioissa, kuntalaisten osallistumismahdollisuuden valmistelussa, suunnittelun laadun ja vuorovaikutteisuuden osallisten kanssa sekä asiantuntemuksen monipuolisuuden.



Miten suunnittelu etenee?

Suunnittelun tasot

Valtakunnalliset alueidenkäyttötavoitteet

Maakuntakaava (Uudenmaan liitto)

MAL-sopimus. Maankäytön, asumisen, liikenteen seudullinen yhteistyö (14 kuntaa)

Helsingin kaupunki

Yleiskaava

Rakentamisen ja liikenteen yleispiirteinen suunnitelma, joka kattaa koko kaupungin.



Osayleiskaava

Alueen tarkempi suunnittelu, mm. palvelut, asuin- ja työpaikkakorttelit, liikenne ja virkistys.



Asemakaava

Alueen yksityiskohtainen suunnittelu esim. rakennusten sijainti, korkeus ja käyttötarkoitus kuten asunnot ja liiketilat. Joskus ennen asemakaavaa laaditaan suunnitteluperiaatteet ja kaavarunko.



Katu- ja puistosuunnitelma

Katujärjestelyt, pyörätiet, jalankulku, liikennemerkit ja viheralueet.



Helsinki

Osallistuminen suunnitteluun

- Kaikki voivat osallistua kaupungin suunnitteluun. Voit ottaa kantaa ajankohtaisiin suunnitelmiin tai osallistua asukastilaisuuksiin.
- Koska suunnittelu on usein ristiriitaisten tavoitteiden yhteensovittamista, on tärkeää, että mahdollisimman laaja kirjo erilaisia näkökulmia tuodaan esiin suunnittelun alkuvaiheessa. Suunnittelun edetessä palaute luonnoksista auttaa parantamaan niitä.
- **Suunnitelmat, joihin voit tällä hetkellä ottaa kantaa löytyvät verkkosivuilta. Jokaisen suunnitelman yhteydestä löytyvät ohjeet kommentointiin. Linkki suunnitelmat-verkkosivuille: [Paina tästä.](#)**
- **Muista myös Suunnitelmavahti. Linkki suunnitelmavahtiin: [Paina tästä.](#)**

Verkkokyselyt ja -kommentoinnit

- Tyypillisimmät välineet: KerroKantasi.hel.fi ja erilaiset karttakyselyt.
- Etuna:
 - laaja tavoitettavuus.
 - helppo osallistua missä ja milloin vain.
- Linkki KerroKantasi-palveluun: [Linkki.](#)

Kerro mielipiteesi

Tule mukaan kehittämään kaupunkia ja osallistu avoimiin kuulemisiin.

Avoimet kuulemiset



Keskuspuistoon suunnitellaan uusia latuja - anna palautetta!

Aloitettu 14 päivää sitten. Ouluutuvi 7 päivää päättyä.

[PÄIKKÄ](#) [KÄY](#) [LIIKUTA](#) [KESKUSPUISTO](#) [NÄHTÄ](#) [LISÄÄ](#)



Uutta Kaakkola-Helsinkiä - verkkotilaisuus 2.3.2022 - kysy etukäteen!

Ouluutuvi 9 päivää päättyä.

[KÄY](#) [KÄY](#) [KÄY](#) [KÄY](#) [KÄY](#) [KÄY](#)

Katki kuulemiset

Esittely- ja keskustelutilaisuudet ovat osa suunnittelua

- Esittelemme kaupunkilaisille valmisteilla olevien suunnitelmien luonnoksia, jolloin niihin voi antaa palautetta.
- Keskustelemme kaupunkilaisten kanssa suunnitteluprosessien eri vaiheissa.
- Järjestämme sekä kaikille avoimia tilaisuuksia että tietyille kohderyhmälle suunnattuja.
- Hankkeesta riippuen järjestämme mm. kaavakävelyitä työpajoja, suunnittelijan päivystyksiä ja työmaaraateja.
- **Tulevat tilaisuudet löydät asukastilaisuudet-verkkosivuilta. Linkki: [Paina tästä.](#)**



Muita vaikuttamiskanavia.

Anna palautetta tai kysy asiakaspalvelustamme



- Kirjoita palaute verkkosivuilla.
 - Palautepalvelussa voi jättää palautteen tai tehdä vikailmoituksen. Jos jätän yhteystietosi, saat palautteeseesi vastauksen.
 - **Linkki palautepalveluun: [Paina tästä.](#)**
 - Huom. Kaikki palautteet tulee toimittaa palautekanavaan. Ei esimerkiksi Staraan tai esteettömyysasiamiehelle.



- Soita: 09 310 22 111.



- Tule paikalle: Työpajankatu 8, Kalasatama.

Helsinki

Ota yhteyttä päättäjiin

- **Kaupunginvaltuusto.**
 - Helsingin ylin päättävä elin. Voit ottaa yhteyttä valtuutettuihin sekä valtuustoryhmien edustajiin.
 - Linkki lisätietoihin sekä pöytäkirjoihin: [Paina tästä.](#)
- **Kaupunkiympäristölautakunta.**
 - tehtävänä on muun muassa ohjata ja valvoa toimialan toimintaa sekä päättää palvelujen järjestämistä ja toteutusta koskevista toimintaperiaatteista.
 - Linkki lisätietoihin sekä pöytäkirjoihin: [Paina tästä.](#)
- **Kaupunkiympäristölautakunnan rakennusten ja yleisten alueiden jaosto.**
 - huolehtii kaupungin toimitiloihin, tilahankkeisiin, kadunpitoon sekä yleisten alueiden rakentamiseen ja ylläpitoon liittyvistä päätöksistä.
 - Linkki lisätietoihin sekä pöytäkirjoihin: [Paina tästä.](#)
- **Ympäristö- ja lupajaosto.**
 - huolehtii osaltaan kaupunkiympäristön toimialan erityislainsäädännön mukaisista lupa- ja ympäristöasioista.
 - Linkki lisätietoihin sekä pöytäkirjoihin: [Paina tästä.](#)

Kiitos!

Yhteystiedot:

Anni Salla, vuorovaikutusasiantuntija, sähköposti anni.salla@hel.fi.

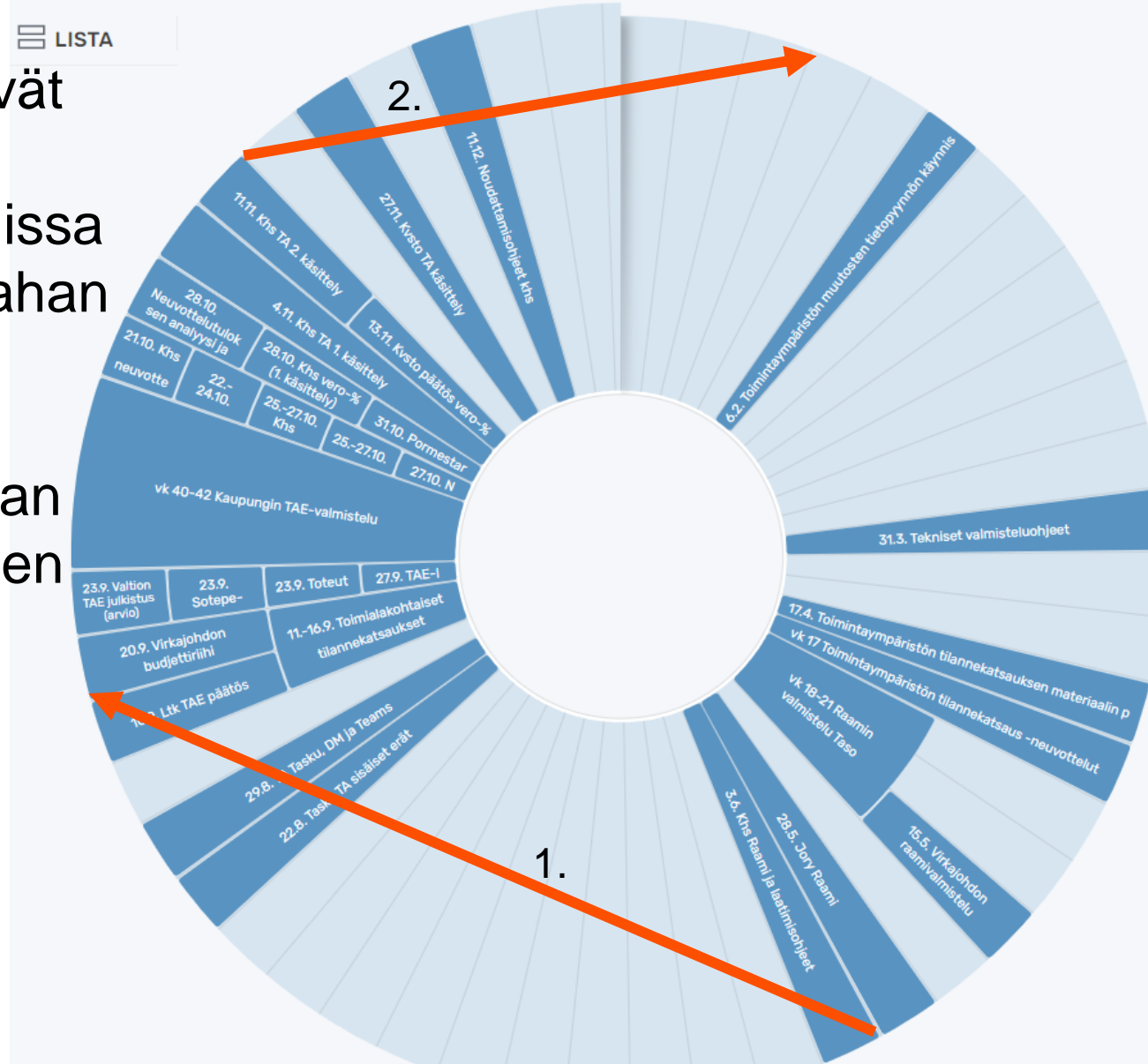
Talousarvion valmistelun aikataulu

Helsinki

Valmistelun vuosikello

LISTA

2. Toimialat päättävät tulosbudjeteissa ja toimintasuunnitelmissa talousarviomäärärahan tarkemmasta kohdentamisesta. Viedään lautakunnan päätettäväksi vuoden alussa.



1. Valtuutettujen on tehtävä talousarvioaloitteet toukokuun loppuun mennessä. Neuvostoilta ja lautakunnilta pyydetään aloitteisiin lausunnot syyskuun puoliväliin ja ne käsitellään kaupungin-hallituksessa ja valtuustossa TAE:n käsittelyn yhteydessä.

Määrärahamuutosten reunaehdot

Sotopen rahoitus valtiolta.

- Laskennallista ja yleiskatteellista.
- Ei huomioi yksittäisiä määrärahatarpeita.
- Vain normimuutokset sekä tarvetekijöiden (esim. väestönkasvu) muutokset.
- Siirtymätasaus.

Kunta-Helsingin raami määräytyy kaupunkistrategia mukaisesti.

- Määrärahakasvu on sidottu väestönkasvun muutokseen.
- Toiminnan ja investointien rahavirta voi olla alijäämäinen enintään kuntatalousohjelmassa paikallishallinnolle asetetun alijäämätavoitteen verran (-0,5 %).